



ULA Umschlags- und Lagereigesellschaft
Aschaffenburg mbH
Hafenrandstraße 11
63741 Aschaffenburg / Germany

STANDORTBESCHREIBUNG BREUBERG / PROJEKTENTWICKLUNG



Eigentümer / Vermieter:

- H+B Hallen- und Bodenentwicklungsgesellschaft mbH
(ein Unternehmen der B. Westarp GmbH & Co. KG Unternehmensgruppe)
Hafenrandstraße 6
63741 Aschaffenburg

Anschrift des Areals / Standorts:

- Ehemaliges Produktionsareal der Firma Trelleborg
Erbacher Straße 50
64747 Breuberg

www.ula-logistik.de

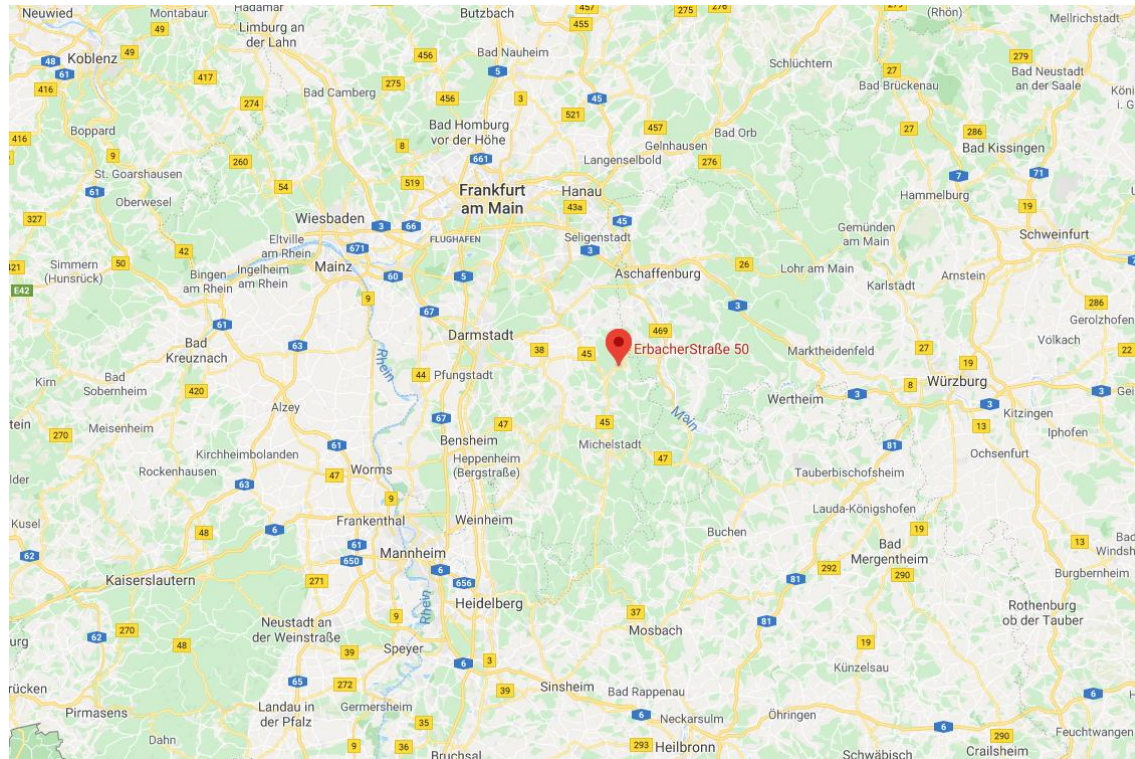
ULA Umschlags- und Lagereigesellschaft Aschaffenburg mbH • Hafenrandstraße 11 • D-63741 Aschaffenburg
+49 (0) 6021 84600 • juergen.haecker@westarp-kg.de

Ansprechpartner und Kontaktdaten Eigentümer / Vermieter:

- Jürgen Westarp (GF)
marina.rueckert@westarp-kg.de
+49 (0) 6021 8460-67
- Roland Baum (GF)
roland.baum@westarp-kg.de
+ 49 (0) 6021 8460-63
- Jürgen K. Häcker (Logistik + Projektentwicklung)
juergen.haecker@westarp-kg.de
+49 (0) 6021 8460-57

www.ula-logistik.de

Geografische Lage des Areals:



Verkehrsverbindungen:

- Direkte Zufahrt über B 426 – geringe Ortsdurchfahrt
- Anbindung / Entfernung zur A3 bei Stockstadt – 42km/35 Minuten
- Anbindung / Entfernung zur A45 bei Seligenstadt – 48km/40 Minuten
- Anbindung / Entfernung zur A5/67 bei Darmstadt – 43km/40 Minuten

www.ula-logistik.de

ULA Umschlags- und Lagereigesellschaft Aschaffenburg mbH • Hafstrandstraße 11 • D-63741 Aschaffenburg
+49 (0) 6021 84600 • juergen.haecker@westarp-kg.de

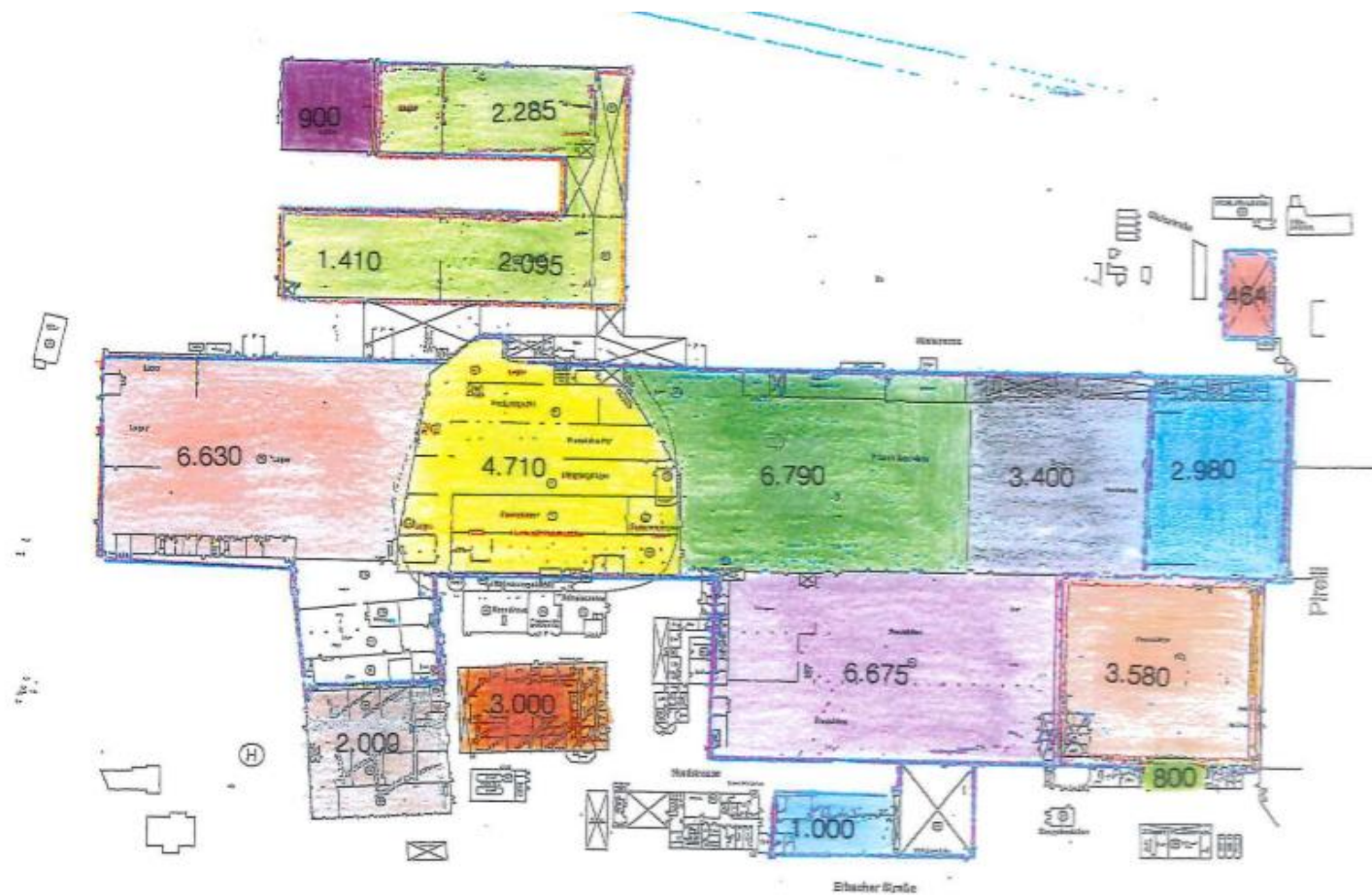
Arealübersicht:



www.ula-logistik.de

ULA Umschlags- und Lagereigesellschaft Aschaffenburg mbH • Hafenrandstraße 11 • D-63741 Aschaffenburg
+49 (0) 6021 84600 • juergen.haecker@westarp-kg.de

Übersichtsplan der Bestandshallen (QM-Angaben):



www.ula-logistik.de

Gesamtfläche des Areals:

- 115.005m² (inkl. Parkplätze)

Verfügbare Lager- und Produktionsflächen (ausschließlich für harmlose Waren/Produkte):

- Hallenfläche gesamt 43.500m²
Hallenflächen ab 1.000m² bis 6.800m²
Halleninnenhöhen ab 4,0m – 6,5m

Büroflächen:

- Gesamtfläche 6.500m²
Teilflächen ab 200m² - 400m²

Freifläche/Außenfläche:

- Gesamtfläche ca. 40.000m²

Parkplätze:

- Gegenüberliegender/außenliegender Parkplatz
Ca. 300 Parkplätze vorhanden

Gegebenheiten am Areal:

- Gesamte Umzäunung des Areals
- Zentrale Zufahrt
- Separate Zufahrten
- Nutzbare Portieranlage (gegen Kostenerstattung)
- Sanitär- und Sozialräume in ausreichender Anzahl vorhanden

Kommunikationsanbindung:

- DSL 16.000 Mbit/s (Anschluss gegen Kostenerstattung)

Gleisanschluss:

- Reaktivierung in Prüfung

www.ula-logistik.de

Projektentwicklung / Projektansichten:



Flächen einer Projektentwicklung:

- Grundstücksgröße: 103.084m² (ohne Parkplätze)

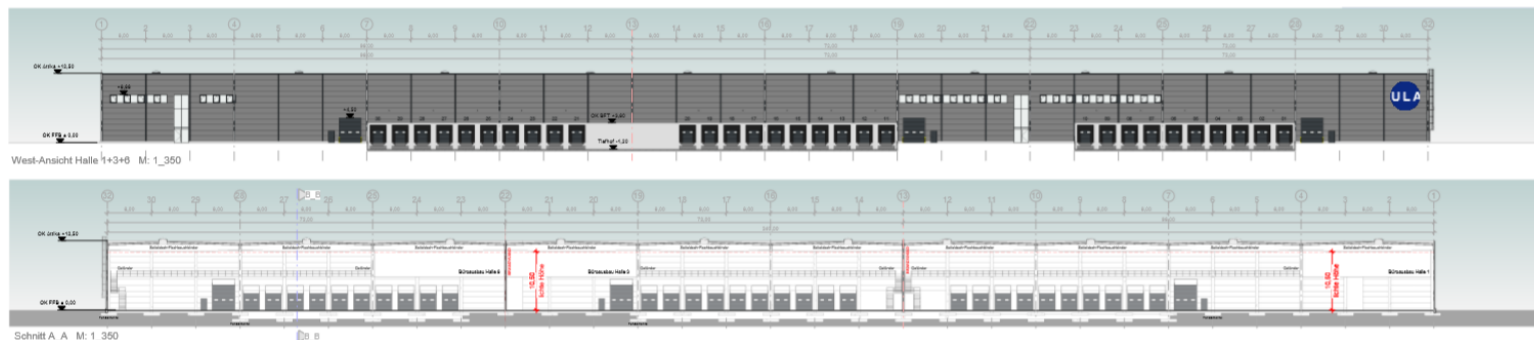
Hallenflächen:

- Halle 1: 7.296m²
- Halle 2: 7.392m²
- Halle 3: 10.080m²
- Halle 4: 10.368m²
- Halle 5: 10.368m²
- Halle 6: 10.080m²

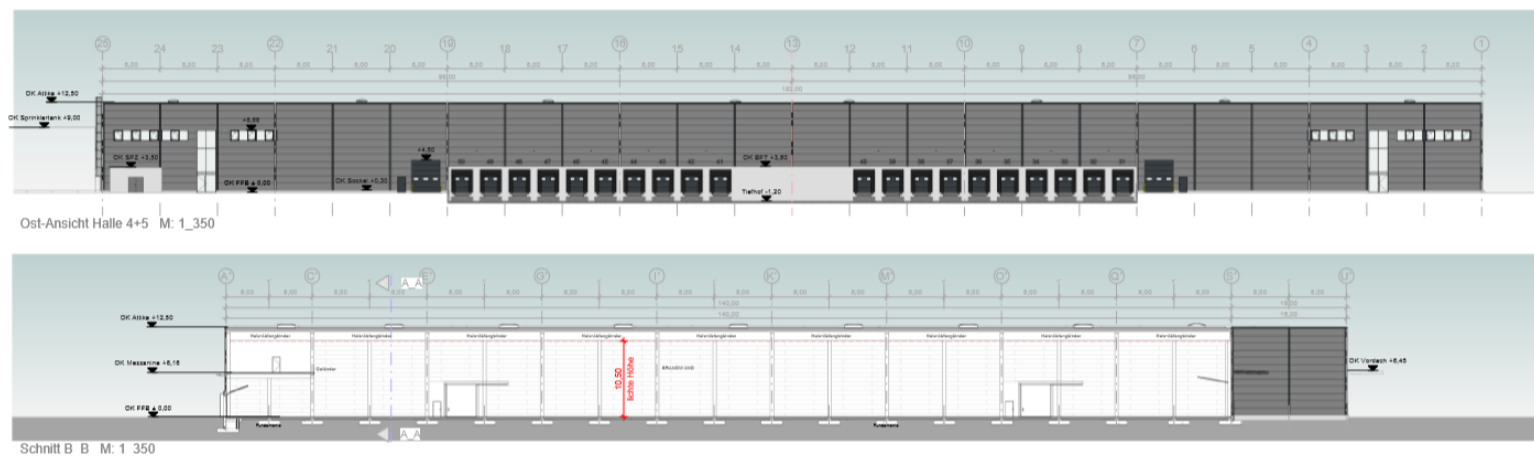
www.ula-logistik.de

ULA Umschlags- und Lagereigesellschaft Aschaffenburg mbH • Hafenrandstraße 11 • D-63741 Aschaffenburg
+49 (0) 6021 84600 • juergen.haecker@westarp-kg.de

West-Ansicht Halle 1 + 3 + 6



Ost-Ansicht Halle 4 + 5 / Höhengschnitt (UKB 10,60m)



www.ula-logistik.de

ULA Umschlags- und Lagereigesellschaft Aschaffenburg mbH • Hafenrandstraße 11 • D-63741 Aschaffenburg
+49 (0) 6021 84600 • juergen.haecker@westarp-kg.de



www.ula-logistik.de

ULA Umschlags- und Lagereigesellschaft Aschaffenburg mbH • Hafenrandstraße 11 • D-63741 Aschaffenburg
+49 (0) 6021 84600 • juergen.haecker@westarp-kg.de